



ARQUIDIÓCESIS DE BOGOTÁ



CARACTERIZACIÓN DE LOS ANIMADORES DE EVANGELIZACIÓN EN LA ARQUIDIÓCESIS DE BOGOTÁ

Arquidiócesis de Bogotá
Vicaría de Evangelización
OBSERVATORIO ARQUIDIOCESANO DE EVANGELIZACIÓN
2014 - 2015

DATOS GENERALES DE LA ENCUESTA

10,000

Encuestas sistematizadas,
tabuladas y analizadas

92%

Son animadores de la
evangelización en
Parroquias

191

parroquias de 268



71,3%

del total de parroquias

168

Espacios eclesiales
distintos de las parroquias,
participaron en la
encuesta

ELEMENTOS SOCIODEMOGRÁFICOS

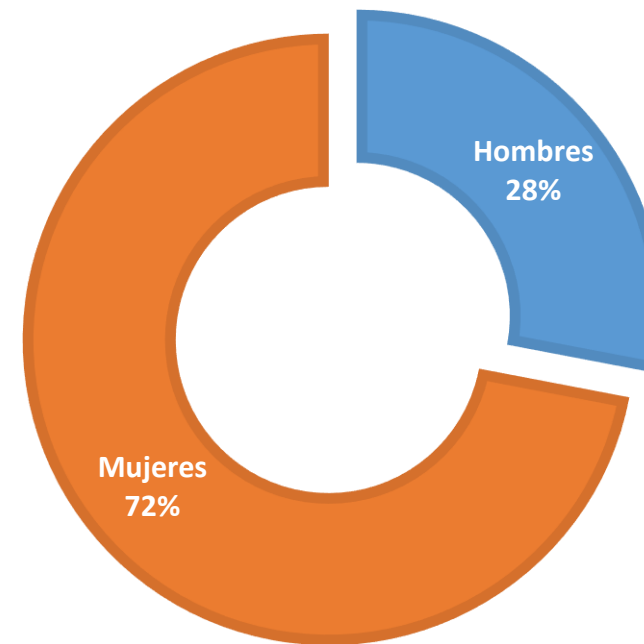
Sexo y edad



7 de cada **10** animadores,
son MUJERES

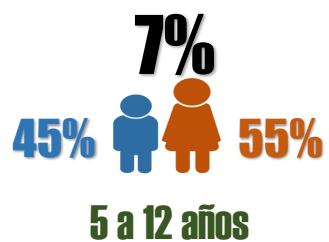


6 de cada **10** coordinadores,
son MUJERES

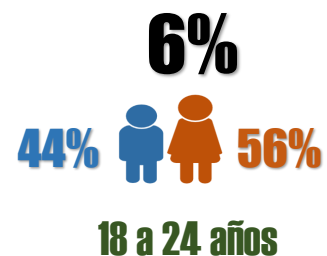


Sexo y edad

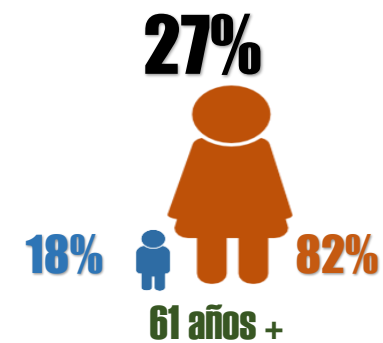
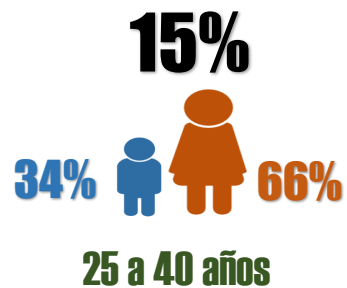
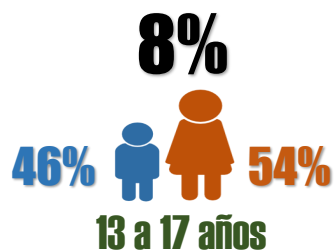
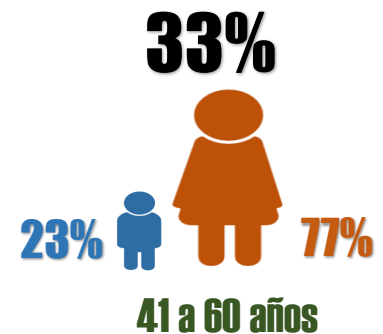
Niños y jóvenes



Adultos jóvenes

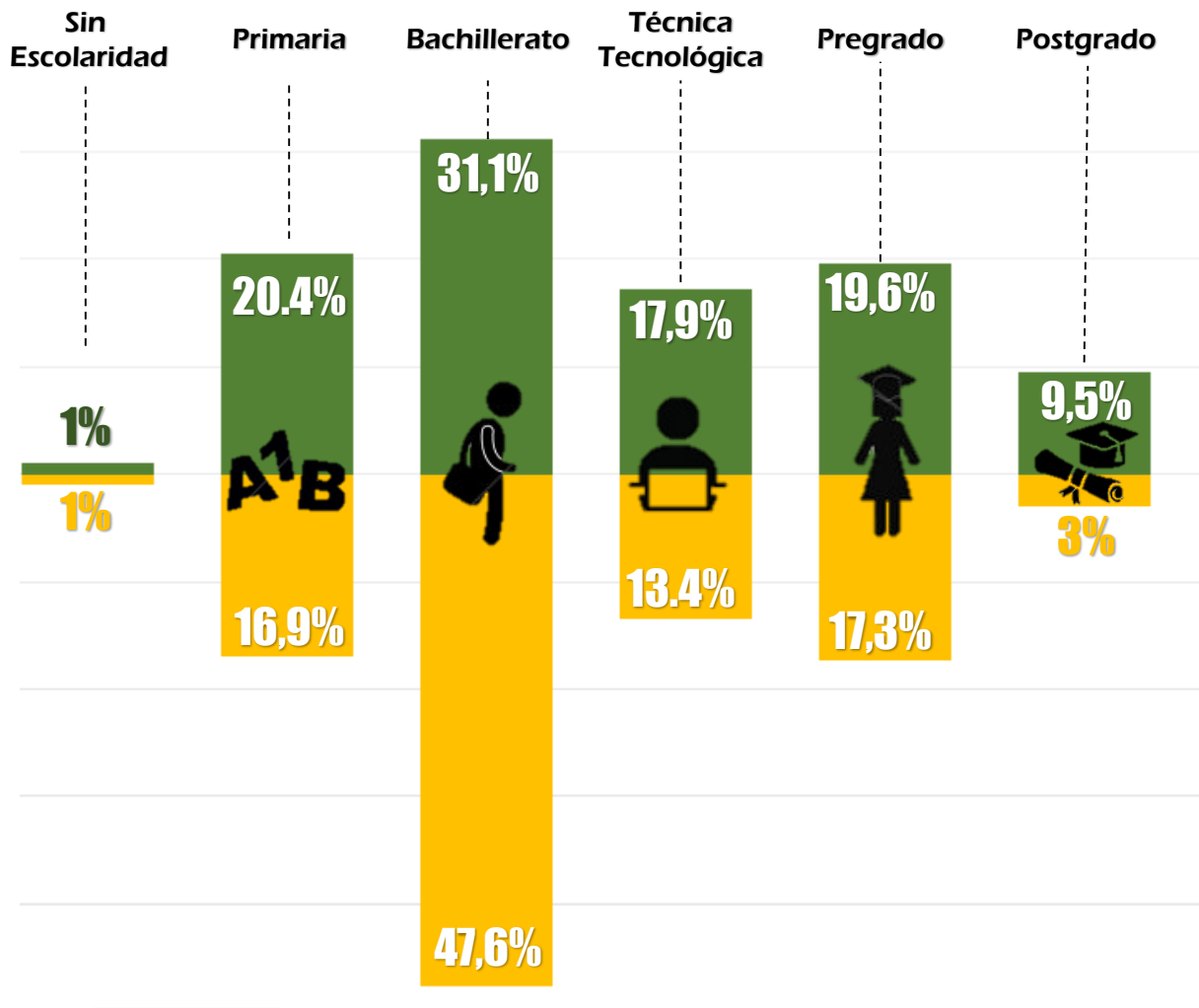


Adultos y adultos mayores

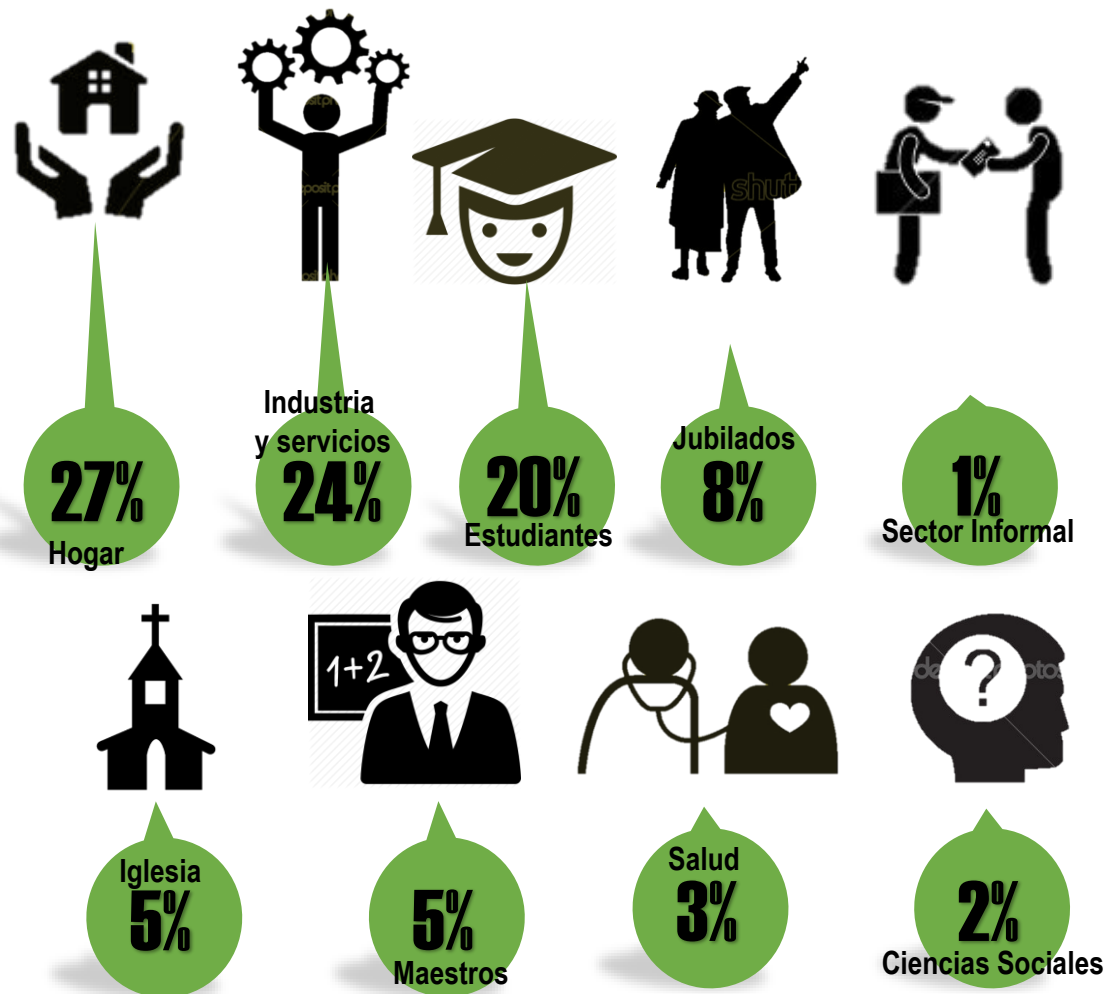


Escolaridad

Animadores
de la evangelización
Habitantes
de la Ciudad Región



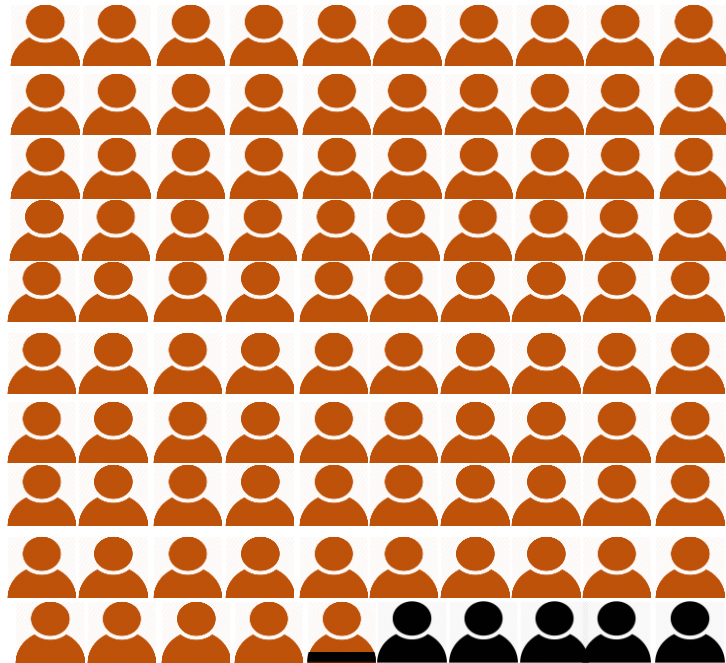
Ocupación



ELEMENTOS **SOCIOPASTORALES**

Estado o condición de vida

94,8% LAICOS



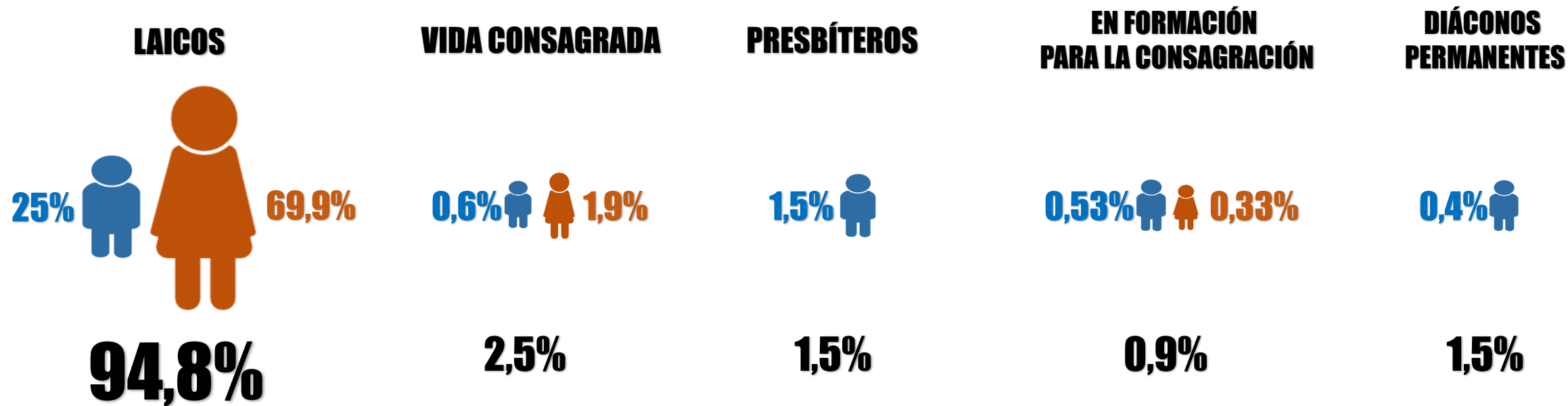
2,5% 
CONSAGRADOS

1,5% 
PRESBITEROS

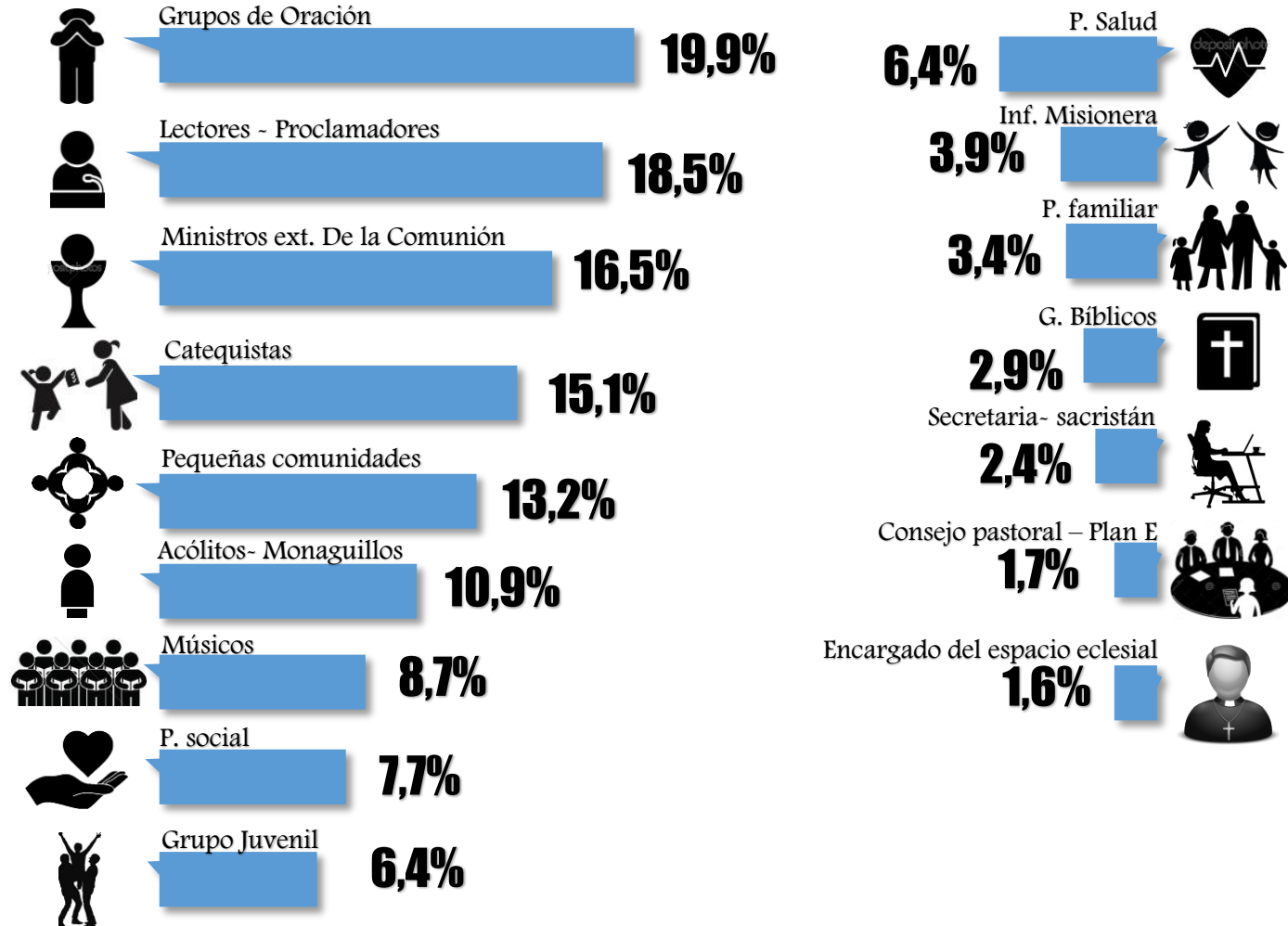
0,9% 
**EN FORMACIÓN
PARA LA CONSAGRACIÓN**

0,4% 
DIACONOS PERMANENTES

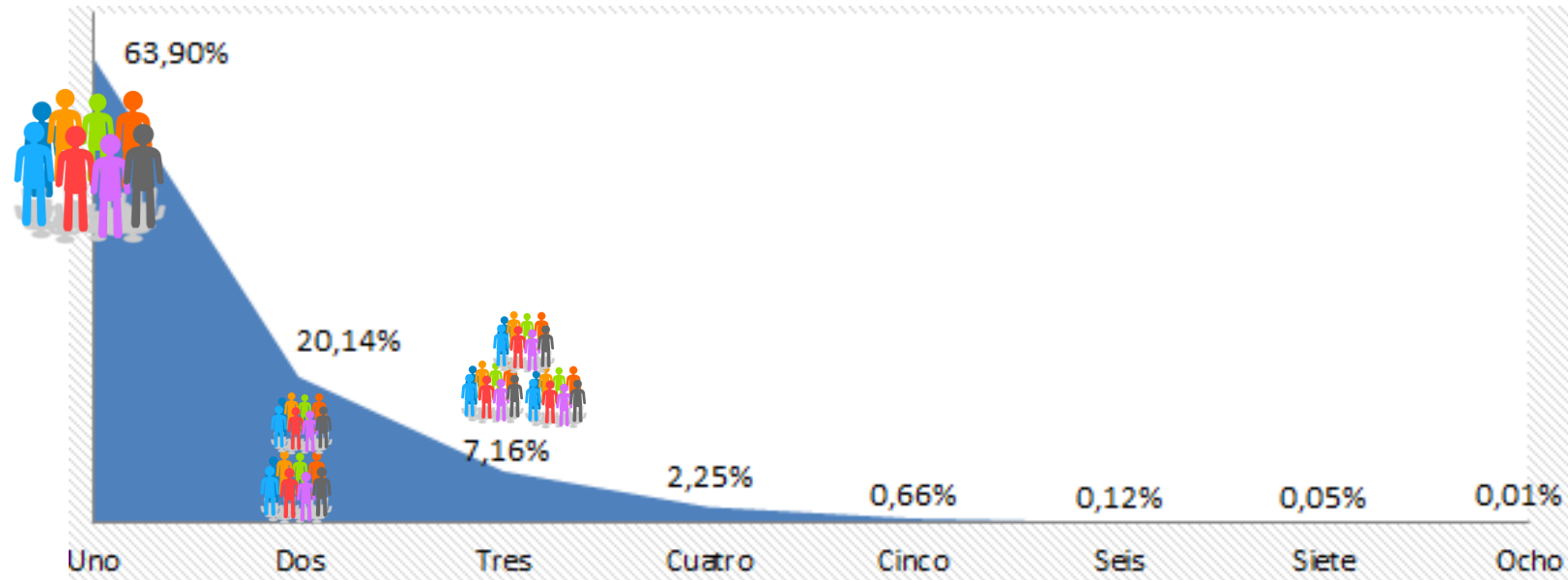
Proporción de hombres y mujeres por estado o condición de vida



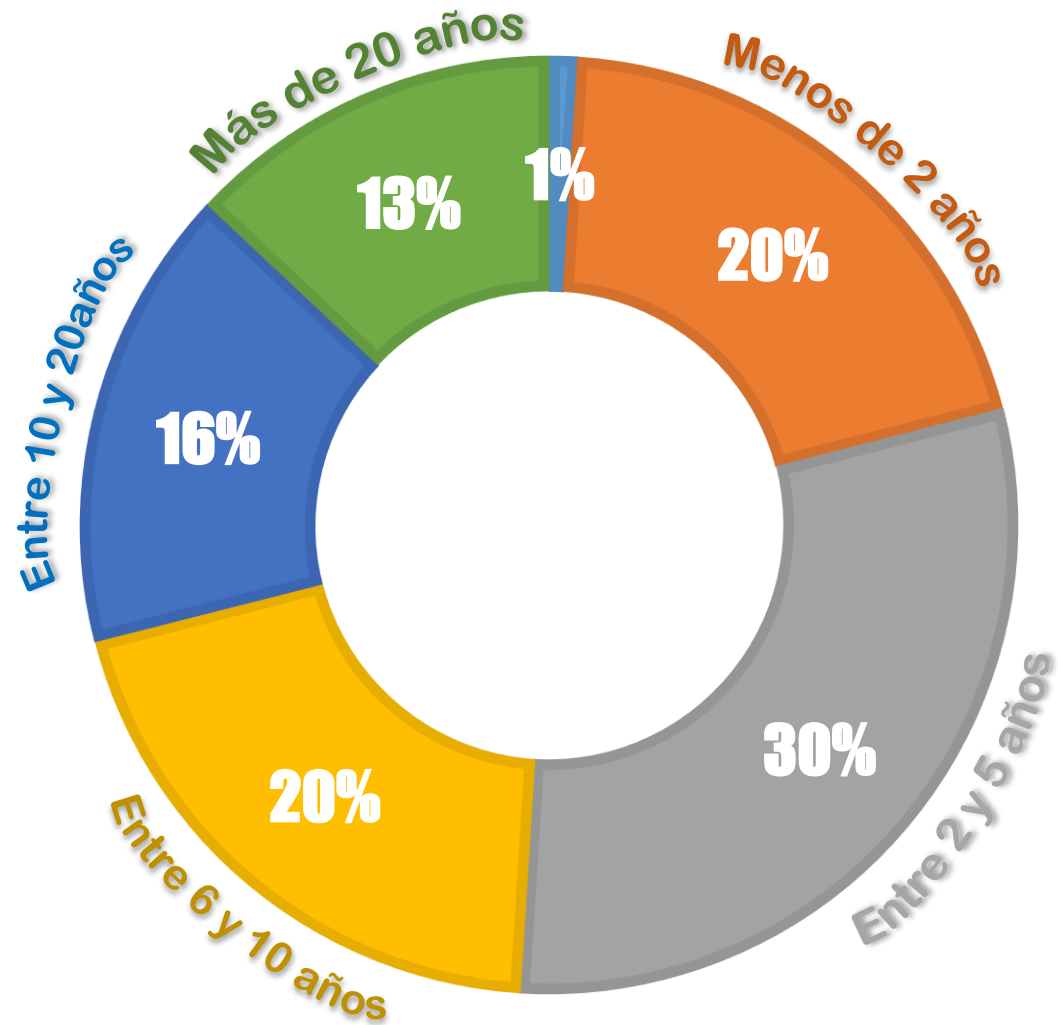
GRUPOS PASTORALES A LOS QUE ESTÁN VINCULADOS



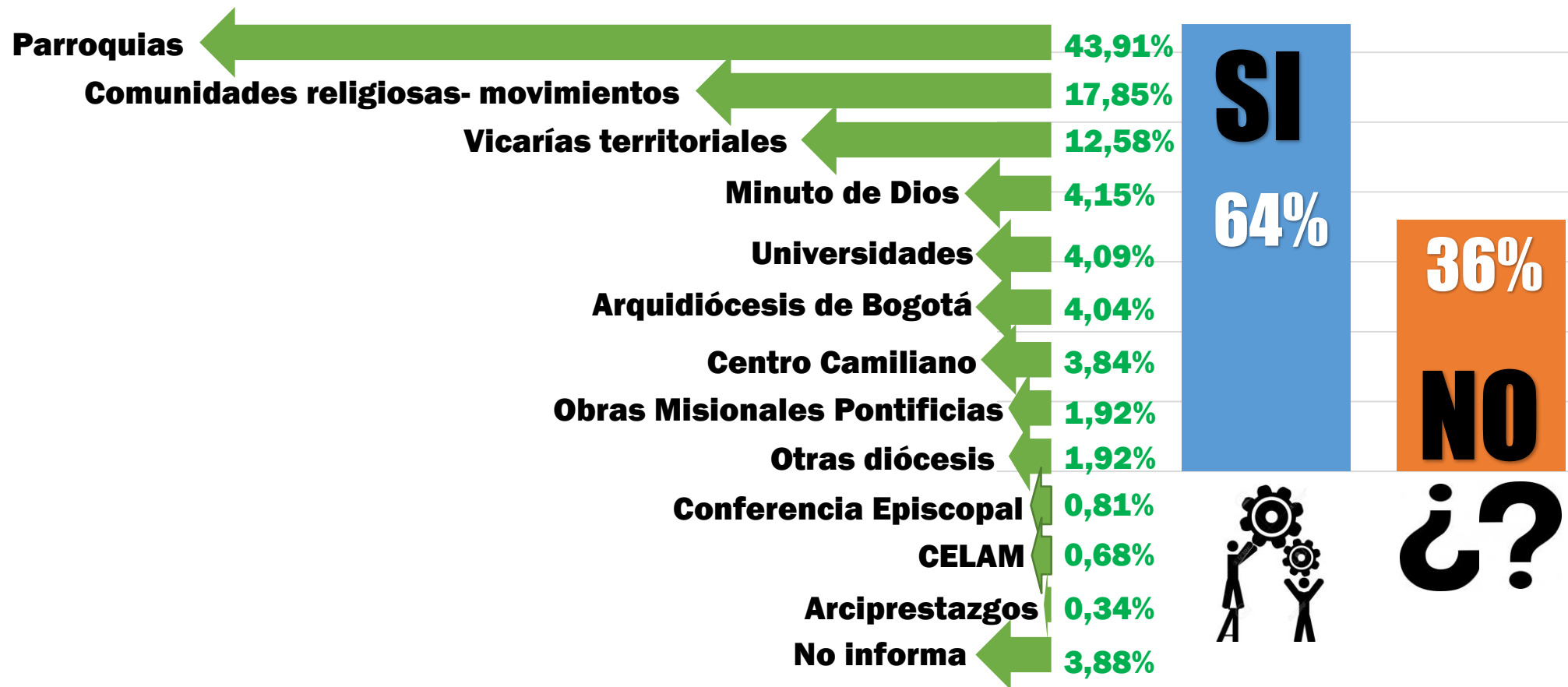
No. DE GRUPOS PASTORALES A LOS QUE ESTÁN VINCULADOS



TIEMPO DE PERTENENCIA AL ESPACIO ECLESIAL



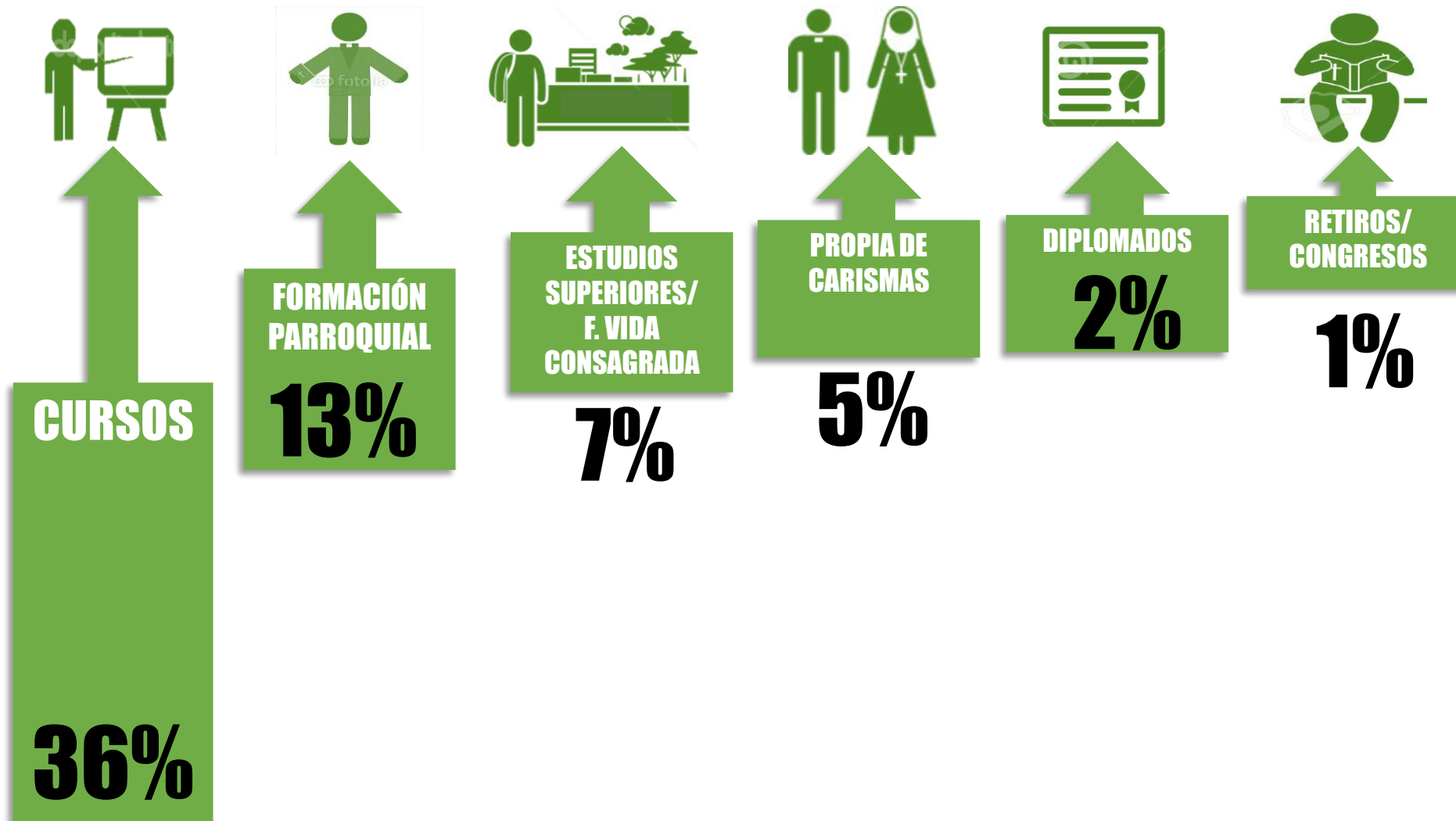
FORMACIÓN PARA SER ANIMADOR DE EVANGELIZACIÓN



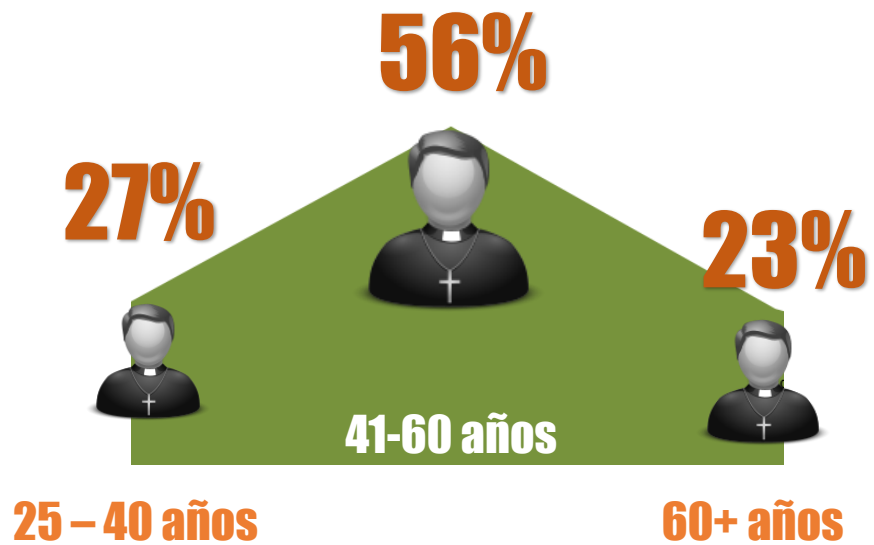
TEMAS REFERENCIADOS PARA LA FORMACIÓN EN LA ANIMACIÓN



MODALIDADES DE FORMACIÓN PARA LA ANIMACIÓN



EDAD DE LOS PRESBITEROS



Presente

Proyección (en 20 años)



MÁXIMA FORMACIÓN ACADÉMICA DE LOS PRESBITEROS

